



# MONTHLY MEMBERSHIP PROGRESS REPORT

District 111NW

Results as of: 06/30/2019

GMT: DANIEL ISENRICH

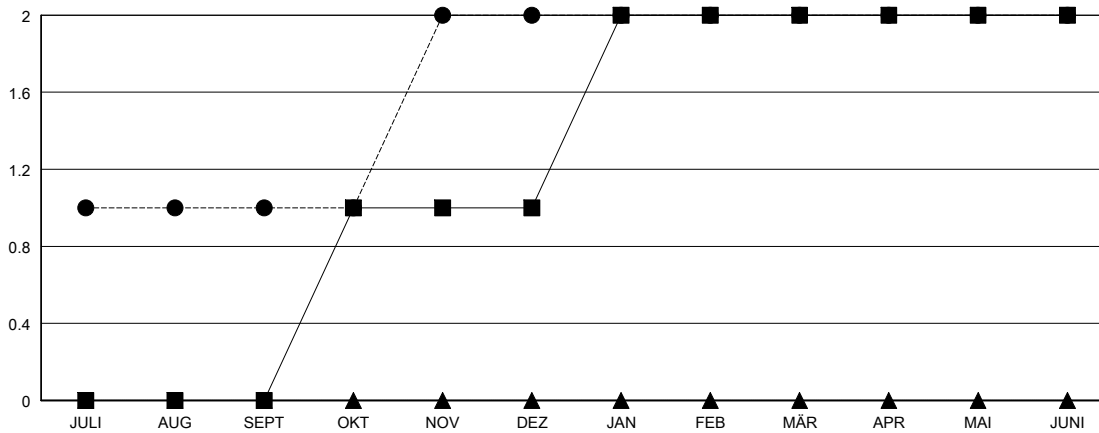
STANDORT GERMANY

GMT KONST. GEB.:

Clubs			
ERGEBNISSE FÜR 2018-2019			
QUARTAL	ZIEL NEUE CLUBS	NEUE CLUBS	AUFGELOSTE CLUBS
JULI/AUG/SEPT	0	1	0
OKT/NOV/DEZ	1	1	0
JAN/FEB/MÄR	1	0	0
APR/MAI/JUNI	0	0	0

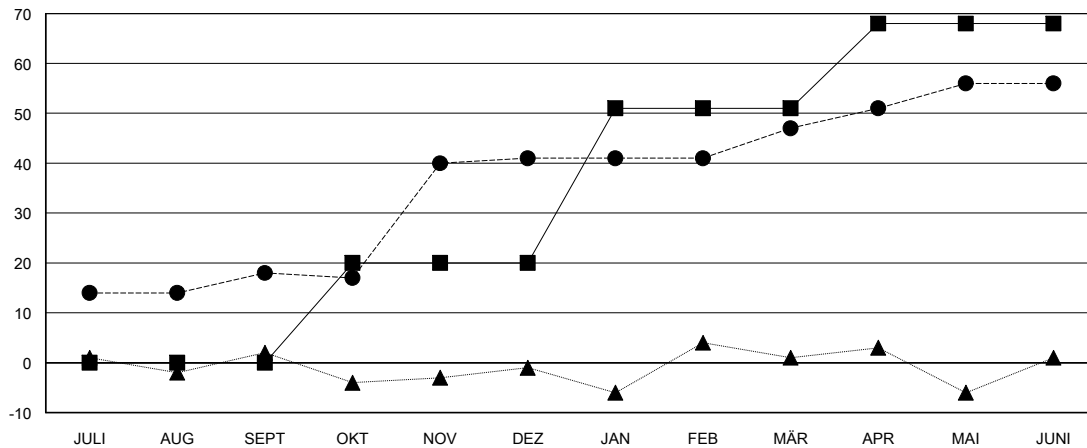
Pro Mitglied			
ERGEBNISSE FÜR 2018-2019			
QUARTAL	ZIEL FÜR DAS NETTO-MITGLIEDERSCHAFTSWACHSTUM	TATSÄCHLICHES MITGLIEDERSCHAFTSWACHSTUM	AKTUELLE ANZAHL ABGEMELDETER MITGLIEDER (einschließlich Transfermitglieder)
JULI/AUG/SEPT	0	43	24
OKT/NOV/DEZ	20	54	20
JAN/FEB/MÄR	31	20	13
APR/MAI/JUNI	17	30	21

ZIELE UND TATSÄCHLICHE NEUE CLUBS KUMULATIV



- - DIE SJÄHRIGE ZIELE BEZÜGLICH NEUER CLUBS
- - TATSÄCHLICH NEUE CLUBS IN DIESEM JAHR
- ▲ - TATSÄCHLICHE NEUE CLUBS IM VERGANGENEN JAHR

ZIELE UND TATSÄCHLICHE MITGLIEDER KUMULATIV



- - ZIEL FÜR DAS NETTO-MITGLIEDERSCHAFTSWACHSTUM
- - TATSÄCHLICHES MITGLIEDERSCHAFTSWACHSTUM
- ▲ - AKTUELLE MITGLIEDERZAHL DES LETZTEN JAHRES

ABGEMELDETE CLUBS: 0	55 VON 75 CLUBS HABEN 1 ODER MEHR NEUE MITGLIEDER AUFGENOMMEN	<u>GESCHLECHTERVERTEILUNG</u>	
AUSGETRETENE MITGLIEDER		MANN 1,810 (72.81%)	FRAU 676 (27.19%)
VERSTORBEN 17	<a href="#">KLICKEN SIE HIER FÜR KUMULATIVE MITGLIEDERSCHAFTSDATEN</a>	Geschäftsjahresziel bezüglich des Prozentsatzes der weiblichen Mitglieder: 28%	
CLUB AUFGELOST 0		GESAMTANZAHL DER MITGLIEDER IN EINER FAMILIENEINHEIT 12	
ANDERE 61		FAMILIENMITGLIEDER, DIE NUR DIE HÄLFTE DER INTERNATIONALEN BEITRÄGE ZAHLN 6	
GESAMT 78			